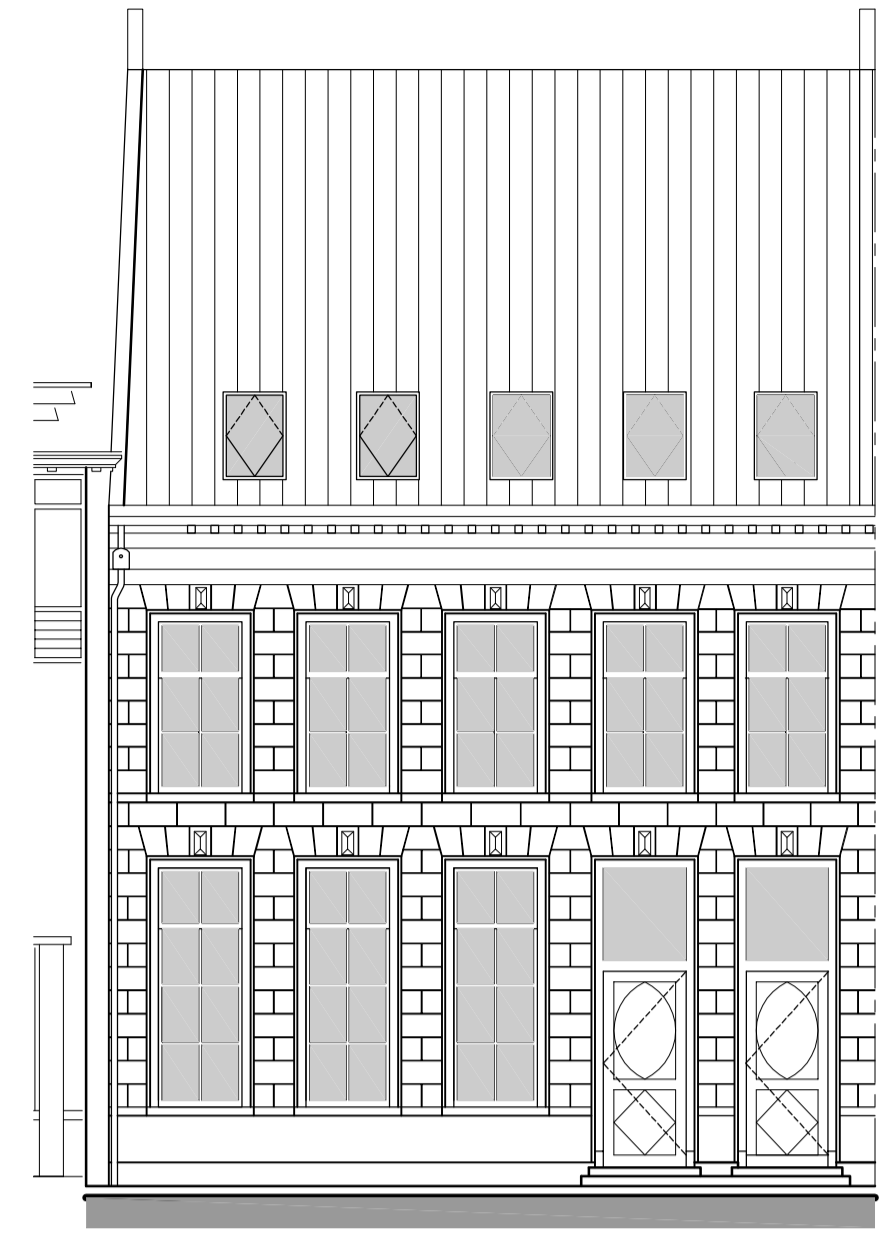


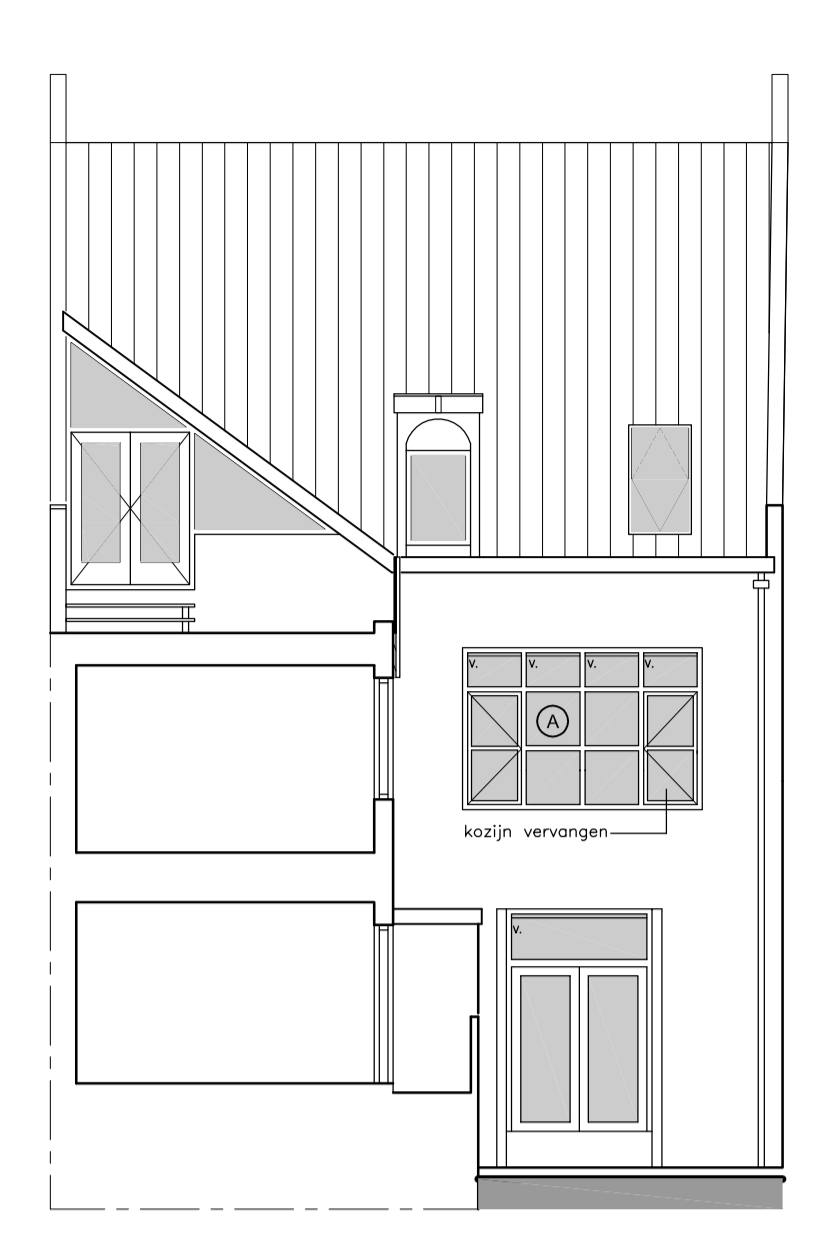
- renvooi**
- bestaande wandconstructies
  - nieuwe lichte scheidingswand
  - nieuw metselwerk
  - geïsoleerde HSB wand
  - zelfsluitende 30 min brandwerende deur, dmv kleefmagneten
  - brandslanghaspel inbouw (BSH)
  - aanduiding nooduitgang, icm transparantverlichting
  - aanduiding uitgang, icm transparantverlichting
  - zonder losse middelen te openen
  - noodverlichting
  - rookmelder
  - scheiding brandcompartiment, 30 min

- kozijnen**
- buitenkozijnen**
- A. nieuw kozijn, meranti in een lichte kleur geschilderd
- B. nieuw kozijn, meranti in een lichte kleur geschilderd
- C. nieuw kozijn, meranti in een lichte kleur geschilderd
- binnenkozijnen**
- puien a/b/c. zie tek. W-04
- d. deurkozijn met zijlicht, deurmaat 930x2300 bekleed met HPL; antraciet met tekst dagmaat zijlicht min 300mm breed
- e. deurkozijn, deurmaat 880x2300
- f. deurkozijn met bovenlicht, deurmaat 930x2300, geschilderd wit
- g. houten pui, grenen deurmaat 930x... afh. van plafondhoogte ca.2450, bekleed met HPL; antraciet met tekst
- h. bestaand deurkozijn schilderen

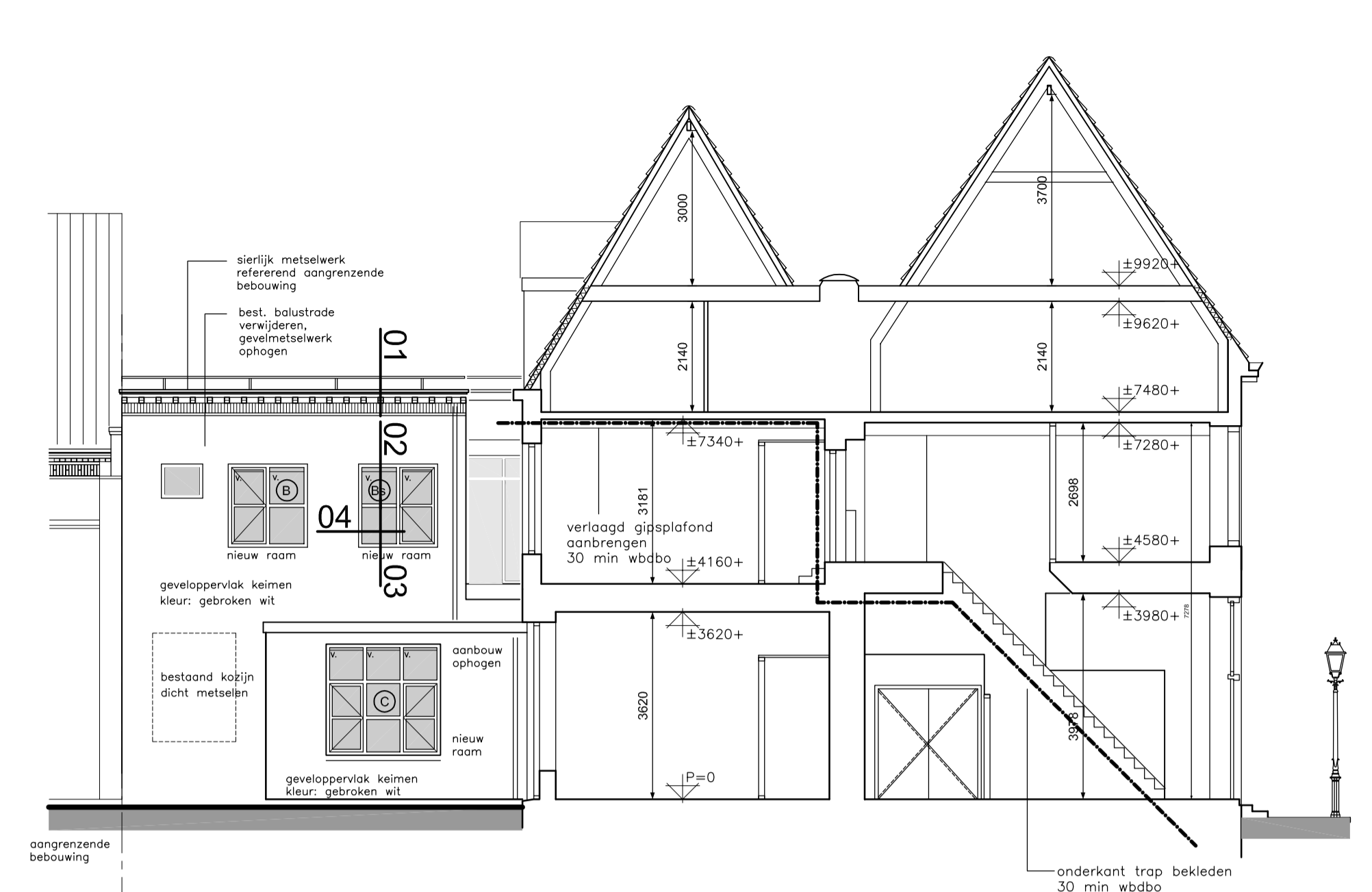
ALLE MATEN IN HET WERK CONTROLEREN  
CONSTRUCTIE VOLGENS BEREKENING CONSTRUCTEUR



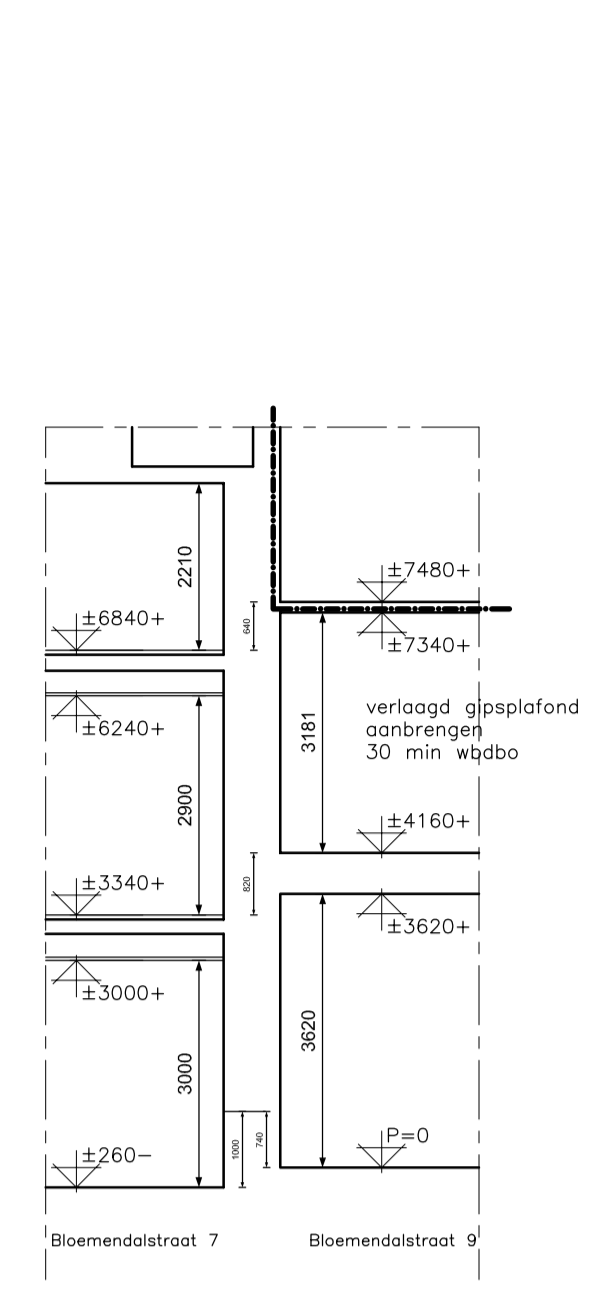
voorgevel



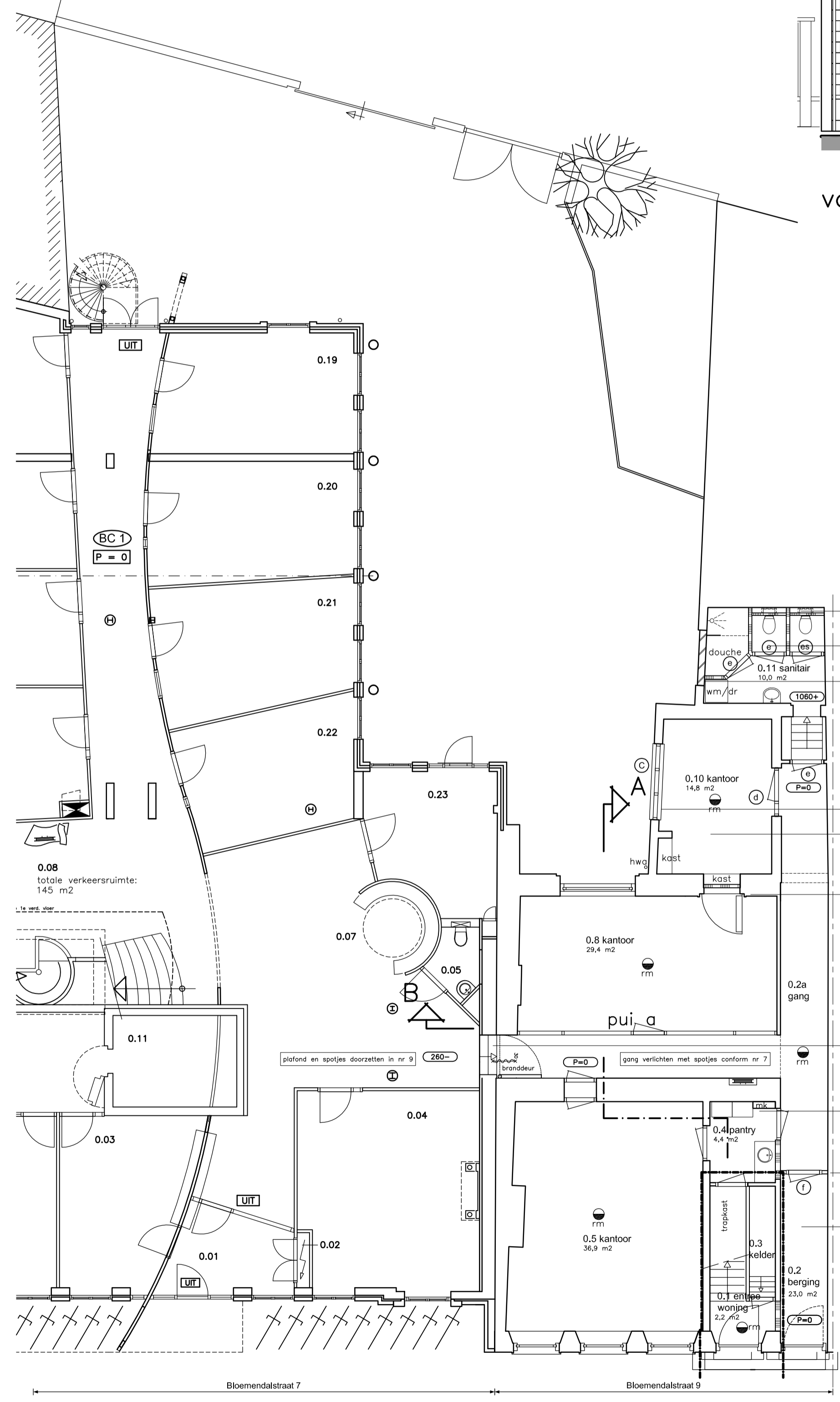
achtergevel



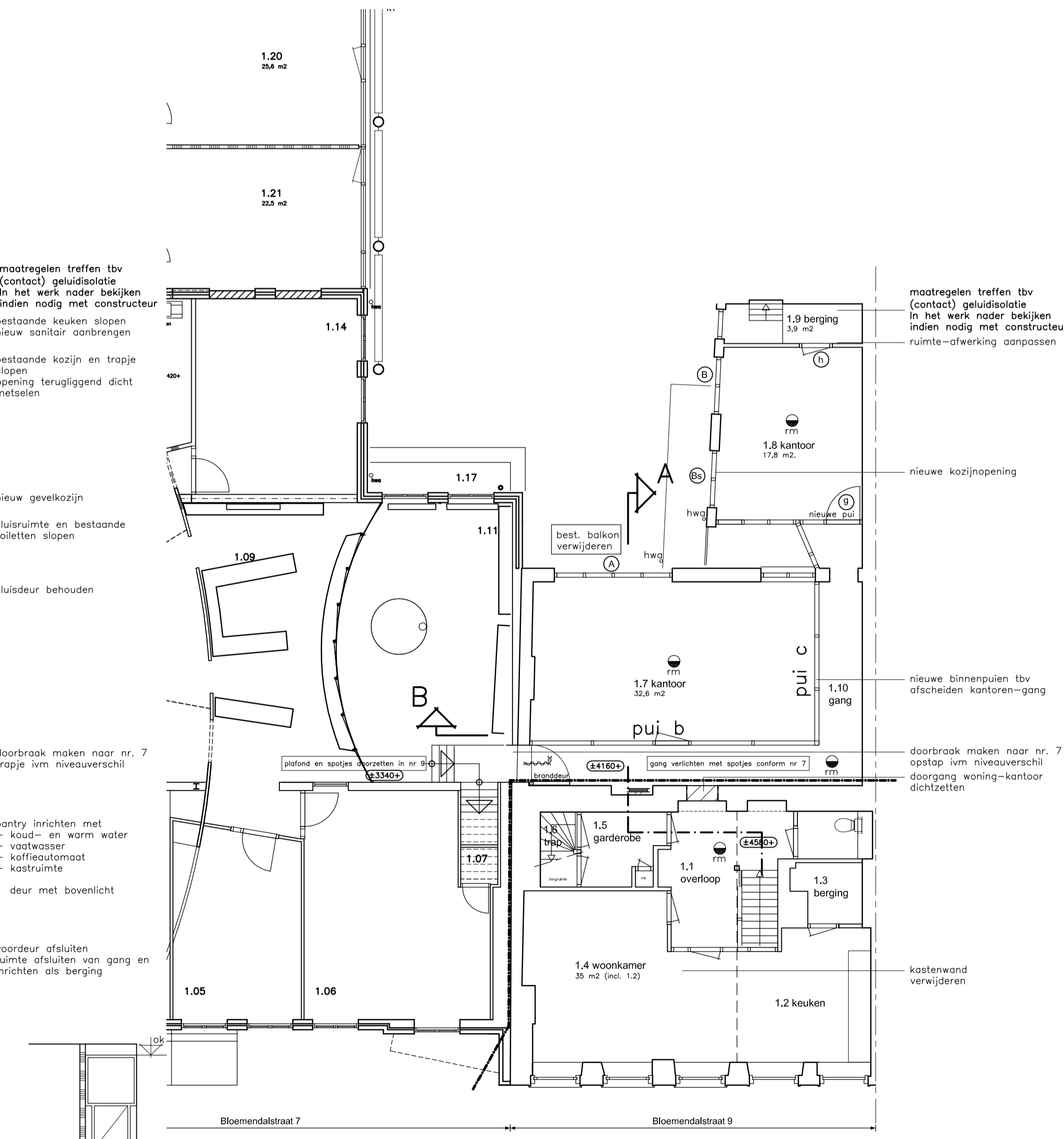
doorsnede A



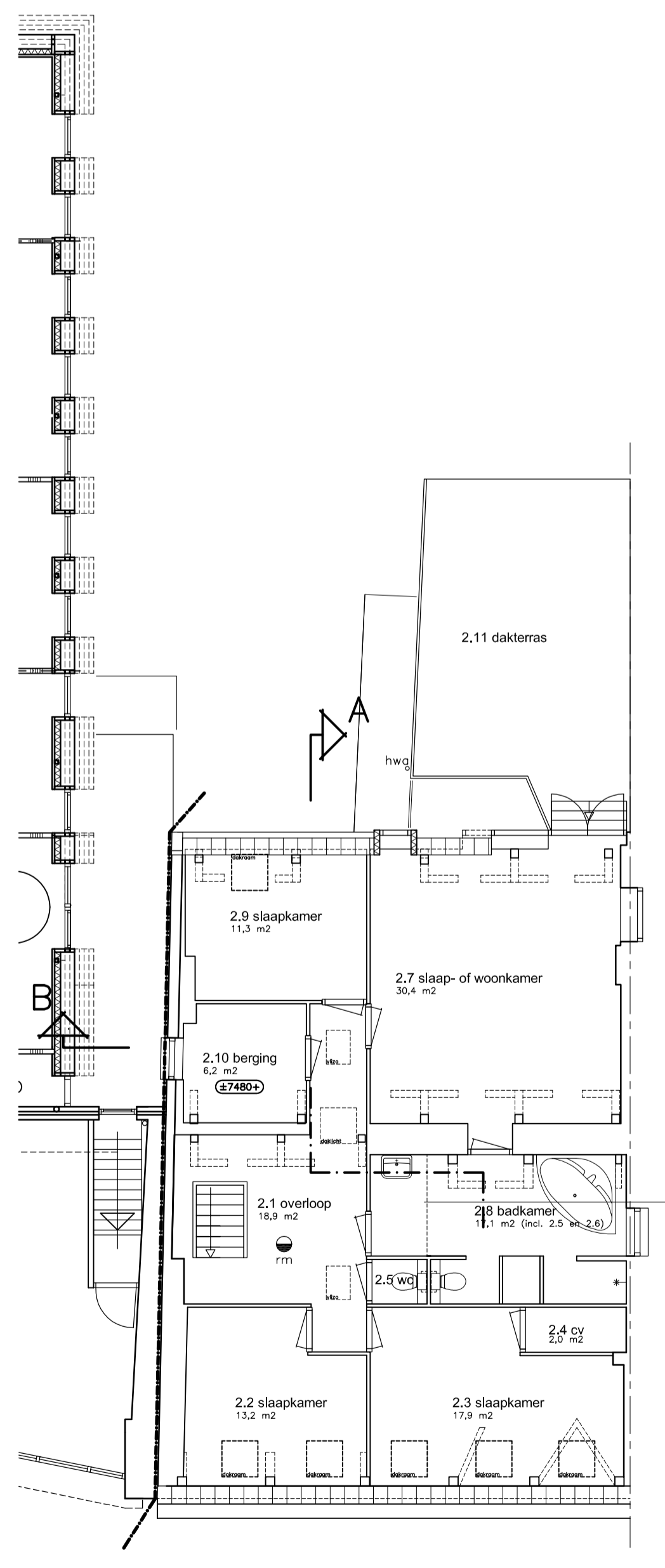
doorsnede B



begane grond



drsn C eerste verdieping



tweede verdieping

- maatregelen treffen tbv (contact) geluidisolatie in het werk nader bekijken indien nodig met constructeur
- bestaande keuken slopen  
nieuw sanitair aanbrengen
- bestaande kozijn en trapje slopen  
opening terugliggend dicht metselen
- nieuw geveelkozijn
- kluisruimte en bestaande toiletten slopen
- kluisdeur behouden
- doorbraak maken naar nr. 7 trapje ivm niveauverschil
- pantry inrichten met  
- koud- en warm water  
- vaatwasser  
- koffieautomaat  
- kastruimte  
- deur met bovenlicht
- voordeur afsluiten  
ruimte afsluiten van gang en inrichten als berging
- maatregelen treffen tbv (contact) geluidisolatie in het werk nader bekijken indien nodig met constructeur
- ruimte-afwerking aanpassen
- nieuwe kozijnopening
- nieuwe binnenpuien tbv afscheiden kantoren-gang
- doorbraak maken naar nr. 7 opstap ivm niveauverschil  
doorgang woning-kantoor dichtzetten
- kostenwand verwijderen
- doorgang overloop-badkamer maken

**19 HET ATIELIER**  
ARCHITECTEN

DATUM  
06 09 17

SCHAAL  
1:100

FORMAAT  
A1

TEKENAAR  
SH

ONDERWERP  
bestaande toestand bloemendalstraat 9

TEKENINGNUMMER  
BT-01

WERKNUMMER

OPDRACHTGEVER

PROJECT  
verbouw Bloemendalstraat 9

Thorbeckegracht 19  
8011 VM Zwolle

Postbus 19  
8000 AA Zwolle

Tel (038) 4 22 66 33  
Fax (038) 4 21 02 32

info@19hetatelier.nl  
www.19hetatelier.nl